



PowerFeeder

# MT 3000-3(i) STANDARD & OFFSET



# TECNOLOGÍAS INNOVADORAS MADE BY VÖGELE

Una gama de productos completa forma la base para poder responder a cualquier necesidad de nuestros clientes, en todo el mundo.

Con máquinas y soluciones innovadoras logramos el éxito de nuestros clientes. Por ello, ser el número 1 en tecnologías innovadoras es uno de nuestros principios empresariales. Y no solo se trata de prestaciones de ingeniería. Lo que nos interesa es transformar estos servicios en soluciones para nuestros clientes.

## VÖGELE GAMA DE PRODUCTOS

### MINI CLASS

- > Anchura de extendido hasta 3,5 m
- > Rendimiento de extendido hasta 300 t/h

### COMPACT CLASS

- > Anchura de extendido hasta 5 m
- > Rendimiento de extendido hasta 350 t/h

### UNIVERSAL CLASS

- > Anchura de extendido hasta 10 m
- > Rendimiento de extendido hasta 700 t/h

### HIGHWAY CLASS

- > Anchura de extendido hasta 18 m
- > Rendimiento de extendido hasta 1800 t/h

### SPECIAL CLASS

- > SprayJet
- > InLine Pave

### POWERFEEDER

- > MT 3000-3(i) Standard
- > MT 3000-3(i) Offset

# RESUMEN DE HIGHLIGHTS

Perfectamente equipada

## MANEJO

- 01 ErgoPlus 3**  
> Confortable, ergonómico, seguro y fácil de manejar.
- 02 "AutoSet Plus"**  
> Desplazamiento en la obra seguro, disponibilidad para el trabajo rápida y calidad de transferencia reproducible.

## CONCEPT D'ENTRAÎNEMENT

- 03 Concepto de accionamiento moderno**  
> Gran capacidad de transporte con funcionamiento silencioso y económico.
- 04 Tecnología de maquinaria acorde con el medio ambiente**  
> Máxima limpieza de los gases de escape para bajas emisiones.

## GESTIÓN DE MATERIAL

- 05 Tolva de la mezcla de nuevo diseño**  
> Acoplamiento y vaciado del camión transportador de mezcla rápido y sencillo.
- 06 Transporte de mezcla potente**  
> Transporte de la mezcla seguro y sin pérdidas también bajo condiciones de trabajo difíciles.
- 07 Calefacción de la cinta**  
> La calefacción de diésel impide confiablemente el enfriamiento y la adhesión de la mezcla.
- 08 Concepto de transferencia innovador**  
> El nuevo e innovador concepto de transferencia contrarresta activamente la segregación térmica.
- 09 "PaveDock Assistant"**  
> Comunicación sencilla entre el conductor de la alimentadora y el del camión.
- 10 Cinta transportadora oscilante**  
> Con su cinta transportadora oscilante, la MT 3000-3(i) Offset abre una gigantesca gama de aplicaciones.



VÖGELE SUSTAINABILITY engloba soluciones y tecnologías innovadoras que contribuyen a los objetivos de sostenibilidad de WIRTGEN GROUP.



01



02



03



04



05



06

## MT 3000-3(i) STANDARD & OFFSET

Más eficiencia, confiabilidad y confort

**Las nuevas PowerFeeder MT 3000-3(i) Standard y MT 3000-3(i) Offset de VÖGELE vinculan confiablemente técnica y gran comodidad de manejo. Esto hace la transferencia de material continua y suave a la extendidora todavía más sencilla y asegura la máxima calidad de extendido con la máxima eficiencia.**

Las alimentadoras desacoplan la transferencia del material del camión a la extendidora y, con ello, precisamente en obras grandes, hacen posible un proceso de extendido constante y eficiente así como una elevada calidad de extendido.

Para aumentar todavía más la facilidad de manejo y eficiencia de la máquina, las PowerFeeder están equipadas con el concepto de máquinas "Guión 3". Del mismo forman parte, entre otros, el intuitivo concepto de mando ErgoPlus 3, las funciones automáticas "AutoSet Plus" y el sistema de comunicación con el camión "PaveDock Assistant".

A conseguir mayor eficiencia contribuye, sobre todo, el concepto de transferencia de material optimizado con la tolva de nuevo diseño, la regulación de la cinta transportadora mejorada y la efectiva calefacción de la cinta transportadora. Estas medidas

posibilitan una rapidísima admisión de material y una transferencia sin pérdidas. Ambas versiones de alimentadora consiguen una capacidad de transporte de hasta 1200 t/h y pueden asumir la carga de mezcla completa de un camión en tan solo 60 segundos. La MT 3000-3(i) Offset está equipada, además, con una cinta transportadora oscilante 55°. Lo que ofrece muchas posibilidades de aplicación adicionales.

Gracias al nuevo concepto de servicio y mantenimiento, las alimentadoras "Guión 3" se pueden limpiar o mantener rápida y fácilmente después de finalizar el trabajo. Todos los sectores relevantes son fácilmente accesibles y se pueden identificar inmediatamente.



01 Alimentación clásica con la MT 3000-3(i) Standard  
02 Transferencia de la mezcla sin contacto  
03 Sistema de comunicación con el camión "PaveDock Assistant"

04 Consola de mando ErgoPlus 3 del conductor  
05 Tolva de la mezcla de nuevo diseño  
06 Nuevo concepto de servicio y mantenimiento

# LAS ALIMENTADORAS VÖGELE PROCURAN UNA CALIDAD SUPERIOR

Gran potencia - con los mejores índices de consumo

Los revestimientos de carreteras de gran regularidad superficial y larga vida no son casualidad sino el resultado de factores de calidad claramente definidos.

Cada parada, p. ej. por la falta de material, cada choque de un camión al efectuar el acoplamiento a la extendidora y cada segregación del material se refleja inmediatamente en la calidad de la carretera extendida. La utilización de una alimentadora evita todos esos inconvenientes. Como eslabón entre el camión y la extendidora, la alimentadora abastece a ésta última con mezcla de forma continua, siempre sin contacto.

Con las alimentadoras de la nueva generación "Guión 3", VÖGELE ofrece un paquete completo de maquinaria y técnica de extendido, cuyos componentes se basan lógicamente unos en otros y se engranan de forma muy efectiva. Con ello, se cumplen perfectamente todas las exigencias de calidad y rentabilidad.

## Concepto de transferencia potente

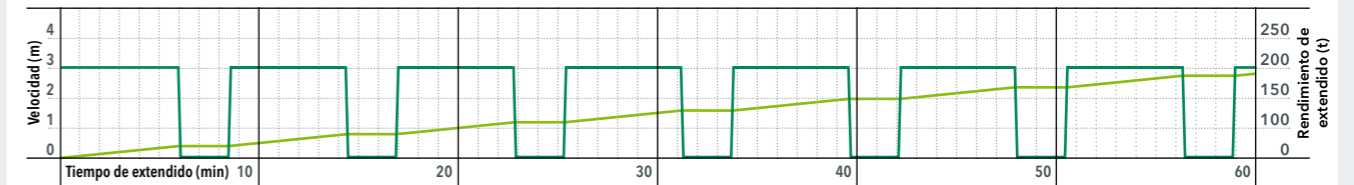
El potente concepto de transferencia de las PowerFeeder MT 3000-3(i) Standard y MT 3000-3(i) Offset de VÖGELE puede transferir hasta 1200 t de mezcla por hora.



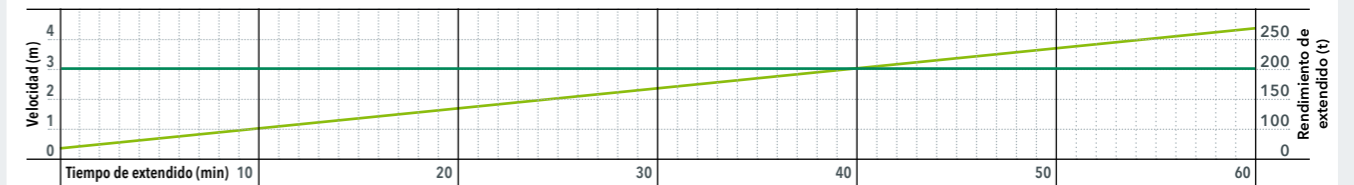
## VÖGELE > GOOD TO KNOW

El extendido con alimentadora aumenta sobremanera, además de la calidad, también el rendimiento de extendido sin aumentar la velocidad del mismo. Esto se pone claramente de manifiesto en la siguiente comparación.

### Extendido sin alimentadora (indicación en m/min)



### Extendido con VÖGELE PowerFeeder (indicación en m/min)



— = Velocidad de extendido en m/min  
— = Rendimiento de extendido en t/h

### Aplicación sin alimentadora

Sin alimentadora, con frecuencia no se pueden evitar las paradas regulares cuando se cambia de camión transportador de mezcla –en la gráfica se reconoce como interrupción repetida de la línea verde-. En el ejemplo calculado, el rendimiento de extendido es de aprox. 190 t/h.

### Aplicación con la PowerFeeder de VÖGELE

Con una VÖGELE PowerFeeder, la extendidora puede extender continuamente: La línea verde muestra una velocidad de extendido constante sin interrupciones. El resultado es un rendimiento de extendido aproximadamente 30% más elevado con la misma velocidad de extendido.

# TÉCNICA DE ACCIONAMIENTO POTENTE

Gran potencia - con los mejores índices de consumo

Tres componentes principales forman la unidad de accionamiento de la MT 3000-3(i): un moderno motor diésel refrigerado por líquido, un engranaje de distribución de las bombas abridado directamente al motor y un radiador de múltiples circuitos de grandes dimensiones.

La fuerza que impulsa el equipo de potencia de VÖGELE es el motor diésel de alto rendimiento. El motor en línea de 6 cilindros refrigerado por líquido está adaptado a un grado óptimo de eficiencia de la totalidad del sistema, por lo que reduce al mínimo los gastos de carburante y operativos en general. Con el tratamiento posterior de los gases de escape, el motor cumple los requisitos del nivel V UE y US EPA Tier 4f. Para mercados con regulaciones menos exigentes, se comercializa una variante sin tratamiento posterior de los gases de escape.

## Enfriamiento óptimo

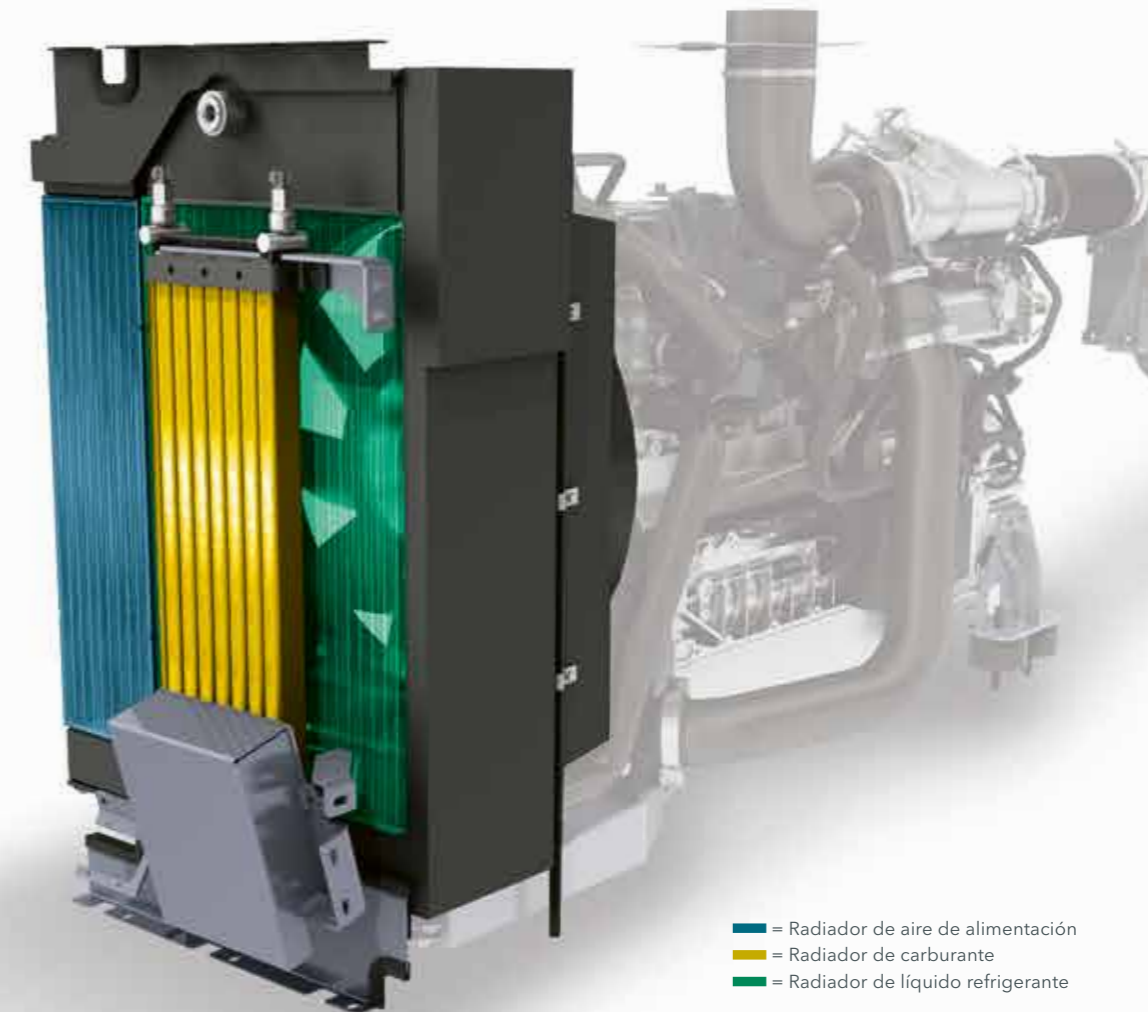
Un radiador de múltiples circuitos de grandes dimensiones procura que la unidad de accionamiento pueda trabajar siempre a máximo rendimiento. Las temperaturas del motor diésel, del aire de alimentación, del carburante y del aceite hidráulico se mantienen constantemente en el rango óptimo, lo que colabora de forma determinante a la vida útil del motor y del aceite hidráulico. Otra ventaja: la máquina se puede utilizar sin problema en todas las regiones climáticas del mundo.

**Potencia 160 kW**  
(MT 3000-3i)

**Potencia 142 kW**  
(MT 3000-3)

**450 litros**  
acoje el tanque de carburante

**Generador**  
de gran potencia y bajo mantenimiento



## Generador de corriente trifásica de alto rendimiento

Para el abastecimiento de corriente, la máquina dispone de un kit eléctrico. Este contiene una caja de enchufe de 230 V, resistencias eléctricas para la raqueta de la cinta y dos conexiones para globos luminosos. Un potente generador de corriente trifásica pone a disposición la energía eléctrica necesaria.



## Potente motor diésel con eficiente tratamiento posterior de los gases de escape y radiador de múltiples circuitos regulado

Las máquinas con la adición "i" en la denominación del producto no sólo son económicas sino también extremadamente limpias. La "i" es la inicial de "intelligent emission control" y designa a todas las máquinas de WIRTGEN GROUP equipadas con la más moderna técnica de motores. Según la versión del tratamiento posterior de los gases de escape, estos motores cumplen las estrictas directrices de la fase de gas de escape europeo V y la norma estadounidense EPA Tier 4f. Para mercados con regulaciones menos exigentes, se comercializa una variante sin tratamiento posterior de los gases de escape.

Además, la MT 3000-3(i) dispone de un radiador de múltiples circuitos con conducción de medios. Este adapta su potencia a la temperatura del aire de alimentación, del carburante y del líquido refrigerante, y reduce así la emisión de ruidos hasta en 5 dB.

# EFICIENTE TRANSFORMACIÓN DE LA POTENCIA DEL ACCIONAMIENTO

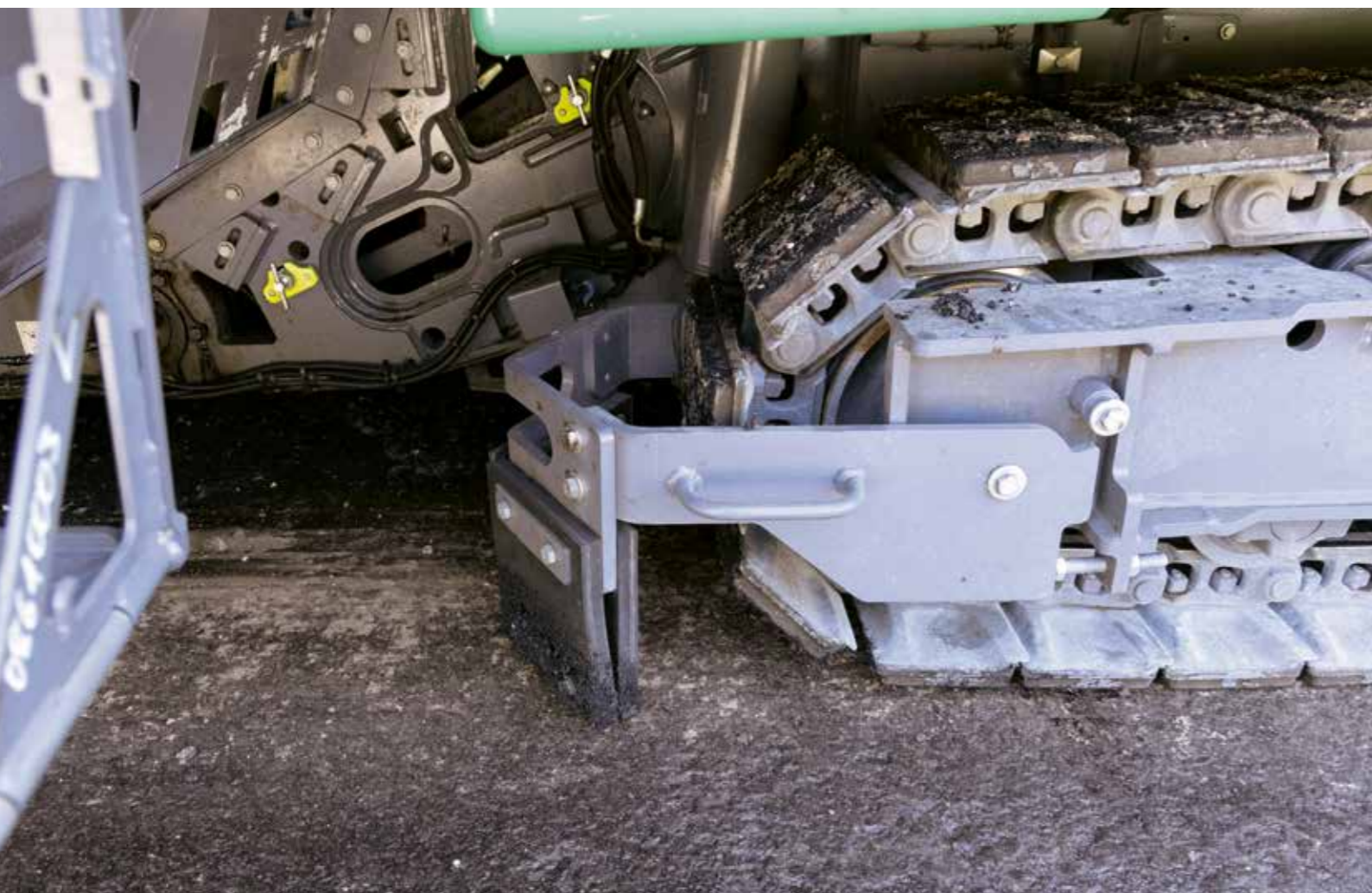
Accionamientos individuales hidráulicos de alto rendimiento son componentes esenciales del concepto de accionamiento de VÖGELE. Los accionamientos están directamente incorporados en el tambor del tren de orugas y consiguen así transformar la potencia del accionamiento en velocidad de trabajo sin pérdida alguna.

Los sistemas hidráulicos del accionamiento, del transporte de material así como de la distribución del material están dispuestos en circuitos cerrados independientes y, con ello, consiguen el mejor rendimiento posible.

El largo tren de orugas tiene una gran superficie de apoyo para conseguir la máxima tracción. Esto garantiza una propulsión constante, incluso en terrenos difíciles.

**Desplazamiento en línea recta constante**  
gracias a los accionamientos individuales regulados electrónicamente

**Robustos deflectores situados delante**  
del tren de orugas liberan confiablemente el carril de obstáculos



# TRANSPORTE SENCILLO



Anchura de pista exterior de solo 2,66 m



Gran ángulo de rampa de 15°

No hay que subestimar el factor de costes de traslado de una alimentadora. Las VÖGELE PowerFeeder de la Generación "Guión 3" han sido concebidas desde la base para un traslado óptimo, una circunstancia que repercute positivamente en los costes. Por ejemplo, la reducida anchura de pista exterior de tan solo 2,66 m y el gran ángulo de rampa de 15° facilitan

la carga en camiones de plataforma baja de uso corriente. La tolva receptora puede depositarse completamente delante, en el llamado cuello de cisne del camión de plataforma baja. De esta forma, incluso en la MT 3000-3(i) Offset se puede respetar bien la longitud de transporte máxima.



# EL CONCEPTO DE TRANSFERENCIA DE MATERIAL DE VÖGELE



## 01 Tolva receptora ancha

La ancha tolva receptora con los sinfines de distribución transversales facilita la recepción de la mezcla y transferir toda la carga de un camión de forma rápida y sin pérdidas. Para la homogeneización térmica activa de la mezcla pueden montarse opcionalmente sinfines cónicos.



## 02 Calefacción de diésel innovadora

La calefacción de diésel optimizada mantiene confiablemente la mezcla a la temperatura desde la primera carga de camión, impide la adhesión de la mezcla en la cinta transportadora y permite el transporte de mezclas críticas, como p. ej. asfalto de baja temperatura. También ha sido mejorada la regulación de la calefacción, un sensor mide ahora la temperatura de la cinta.



## 03 Cinta transportadora de forma cóncava

La cinta transportadora de forma cóncava hace posible el transporte de material estable y contrarresta con ello la segregación mecánica. La cinta transportadora permanece siempre centrada, incluso bajo condiciones de trabajo difíciles, como por ejemplo en inclinaciones transversales. Esto evita la pérdida de material y reduce el desgaste.



## 04 Tolva sobrepuesta para la extendidora

La tolva sobrepuesta para la extendidora no tiene esquinas ni cantos: Transiciones fluidas y paredes muy inclinadas impiden que el material se asiente y el flujo de mezcla pueda estancarse. Por lo que toda la mezcla se alimenta permanentemente al proceso de extendido.

## VÖGELE > GOOD TO KNOW

### Sistema de limpieza automática para el sistema de transferencia de material

Para evitar las adhesiones de material, la MT 3000-3(i) dispone de un sistema de limpieza automática. Durante el servicio, pueden limpiarse los siguientes puntos por medio de boquillas de riego: en la tolva de la mezcla, las paredes de la tolva y las paredes posteriores, el fondo de la tolva, la puerta de la tolva y los sinfines de transporte. Además, la tolva de transferencia y la de descarga se rocían con emulsión de limpieza.

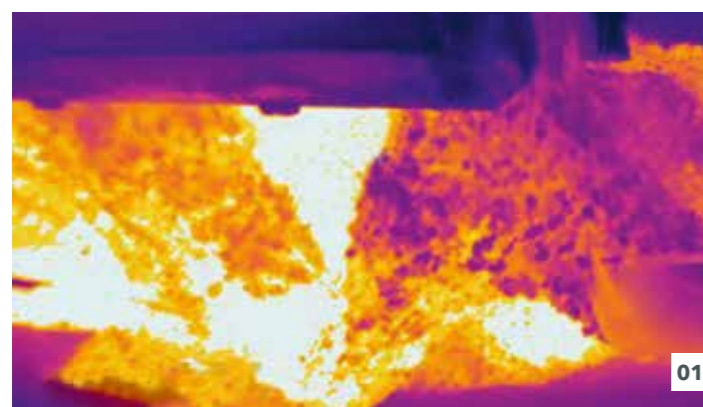
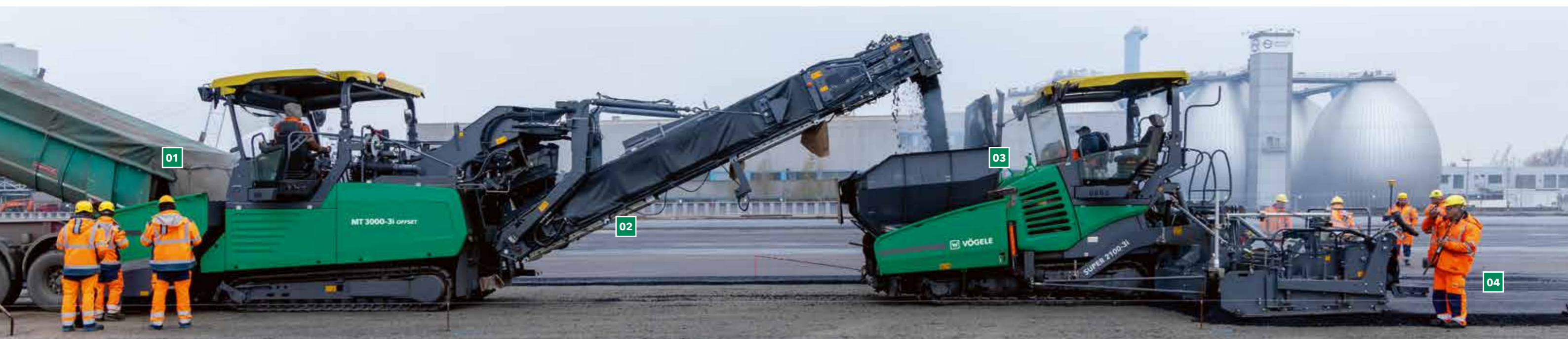




# HOMOGENEIZACIÓN TÉRMICA

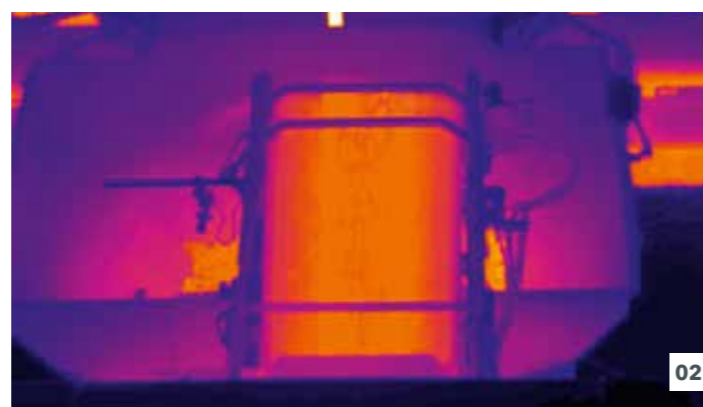
Mezcla de gran calidad gracias a la homogeneización efectiva

Moderna técnica VÖGELE posibilita la máxima calidad de la mezcla. Para cumplir este objetivo se realiza un tratamiento cuidadoso de la mezcla y se evitan los puntos de transferencia superfluos. Para ello, en la alimentadora VÖGELE se utiliza un concepto de transporte de material muy práctico y efectivo, que contrarresta la segregación térmica.



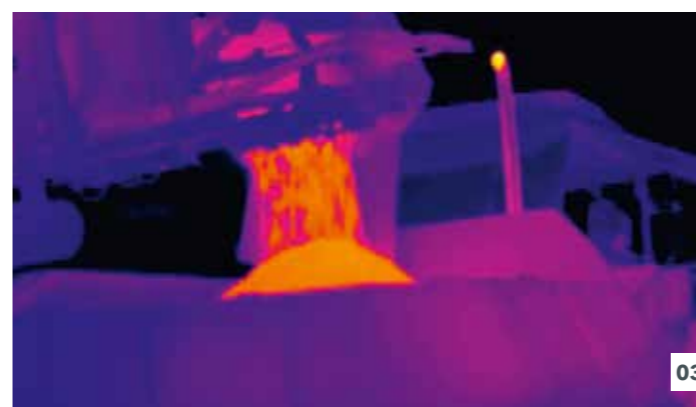
## 01 Tolva de transferencia

La imagen de radiación térmica muestra la forma en que los sinfines cónicos transversales homogeneizan toda la mezcla en la tolva de transferencia de la alimentadora mezclando el asfalto de las partes marginales, posiblemente más frías, con material del centro, cada vez más caliente.



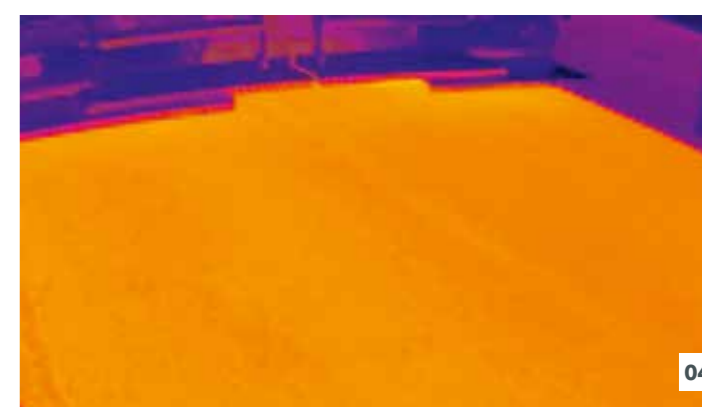
## 02 Cinta transportadora

La mezcla homogeneizada se transfiere cuidadosamente a la tolva adicional a través de la cinta transportadora con forma cóncava.



## 03 Tolva adicional

La tolva adicional de diseño especial dispuesta en la extendidora evita de forma efectiva la adherencia de la mezcla.



## 04 El resultado

Las medidas técnicas están armonizadas entre sí de tal forma que la mezcla se puede extender en un óptimo estado. Si bien, la técnica de VÖGELE no sólo contrarresta la disgregación térmica sino también la mecánica.

# TOLVA RECEPTORA OPTIMIZADA

## Alimentación segura y rápida

Gracias a la geometría modificada, las alimentadoras de la generación "Guión 3" pueden alimentarse de forma todavía más limpia, segura y rápida.

La puerta frontal hidráulica de la tolva se encarga de que se incorpore toda la mezcla al proceso de transporte de material. Colores fluorescentes marcan la puerta de la tolva y los extremos del rodillo de empuje.



### Geometría de la tolva mejorada

asegura el acoplamiento rápido

### Reflectores

para un acoplamiento seguro en la oscuridad

### Colores fluorescentes

marcan la puerta de la tolva



#### 01 Colores fluorescentes marcan la puerta de la tolva

Reflectores y marcas en colores fluorescentes marcan las paredes de la tolva, la puerta de la tolva levantada y los extremos del rodillo de empuje para un acoplamiento seguro y rápido también en trabajos nocturnos.

#### 02 Obturación adicional del sector de entrada

El desplazamiento y la hermetización adicional del sector de entrada impiden las pérdidas de material así como la suciedad de la cinta transportadora.

# ALIMENTACIÓN SIN CONTACTO

**La transferencia de la mezcla sin contacto es uno de los criterios importantes para la buena calidad de extendido. El desacoplamiento de la alimentación y el proceso de extendido impide que se transmitan impactos del camión de la mezcla a la extendedora.**

Una regulación de distancia sin contacto procura el espacio correcto entre la extendedora y la alimentadora. Tres sensores láser miden permanentemente la distancia entre ambas máquinas para que la velocidad de la alimentadora pueda adaptarse automáticamente a la de la extendedora a través del control.

El sistema impide, también de forma automática, que la extendedora colisione con la alimentadora. Si la alimentadora ha de detenerse inesperadamente, la extendedora también se detiene de forma automática en el momento en que se sobrepasa la distancia mínima.



**01** Alternativamente a la regulación de distancia controlada por láser, para la MT 3000-3(i) Standard también se dispone de una regulación de distancia mecánica.

**02** La regulación de distancia controlada por láser de la VÖGELE PowerFeeder consta de tres sensores láser independientes.



## Sistema redundante de tres sensores láser independientes

La regulación de distancia de la VÖGELE PowerFeeder es un sistema redundante que consta de tres sensores láser independientes. Pues incluso en el caso de que uno o varios sensores se cubran, p. ej. porque trabajadores pasen por delante de ellos, la distancia entre la extendedora y la alimentadora permanece siempre constante.



# SISTEMA DE COMUNICACIÓN "PAVEDOCK ASSISTANT"

Perfecta comunicación en la transferencia de la mezcla

Con la función "PaveDock Assistant", el conductor de la alimentadora y del camión pueden entenderse claramente, sin necesidad de tocar la bocina o hacer señas con la mano. De esta forma, el acoplamiento, volcado y alejamiento de los camiones se realizan de forma rápida y segura.

Los elementos principales del sistema son los semáforos, dispuestos en el techo de la alimentadora así como los elementos de mando correspondientes, situados en la consola de mando ErgoPlus 3 del conductor.



<b>Acoplar</b>	<b>Parar</b>
<b>Subir el volquete</b>	<b>Bajar el volquete</b>
<b>Alejarse</b>	<b>La alimentadora se desplaza</b>



## VÖGELE > GOOD TO KNOW

### Integración del semáforo en el InLine Pave para el control del tipo de mezcla

Para el trabajo en un tren de maquinaria InLine Pave de VÖGELE, con la función "PaveDock Assistant" también se puede controlar el tipo de mezcla. Con el modo IP activado, según la distancia seleccionada se visualiza un símbolo rojo para el material de la capa de rodadura o uno verde para el de la capa intermedia. La indicación de la mezcla se sobreexcita en todo momento pulsando las señales del camión.



# DESARROLLOS AUTOMÁTICOS CON "AUTOSSET PLUS"

**Introducir nuevamente los ajustes de la máquina requiere tiempo y es siempre una fuente potencial de errores. Con "AutoSet Plus", usted puede guardar los procesos con solo pulsar un botón y volverlos a activar automáticamente. Con ello se puede trabajar de forma más eficiente y segura.**

Al igual que en las extendedoras VÖGELE, "AutoSet Plus" también ofrece aquí dos ámbitos funcionales. Si bien, estos están adaptados a la técnica y las necesidades del trabajo de las alimentadoras.

Por ello, en función del modo de servicio ajustado se dispone de un total de tres funciones de desplazamiento en la obra, cada una de las cuales se realiza con solo pulsar el botón de

ejecución. En el ámbito de programas de trabajo hay programas guardados de fábrica, si bien, adicionalmente también se pueden guardar programas propios.

Para la activación de los programas de transporte preparados para trabajar en un tren de maquinaria InLine Pave de VÖGELE con la MT 3000-3(i) Offset o para realizar un reseteo al ajuste de fábrica, en "AutoSet Plus" es suficiente con pulsar un botón.



- 01** Con solo realizar una pulsación en el botón de ejecución de "AutoSet Plus", ya se inicia la función de desplazamiento en la obra. Si una alimentadora se encuentra, por ejemplo, en el modo de servicio "desplazamiento obra", la máquina se prepara para el traslado.
- 02** Los programas de transporte previamente guardados en "AutoSet Plus" pueden volverse a seleccionar en todo momento a través del menú y utilizarse.



## Desarrollos automáticos con "AutoSet Plus"

- 01 Desplazamiento en la obra acelerado**  
"AutoSet Plus" acelera el desplazamiento de la alimentadora en la obra. Con solo pulsar un botón, la máquina se prepara para los estados de servicio "Trabajar", "Desplazamiento obra" o "Traslado".
- 02 Elaboración de programas de transporte individuales**  
Además, el operario también puede elaborar programas de transporte individuales. Para ello se guardan en "AutoSet Plus" los parámetros ajustados, por ejemplo la potencia de los grupos de transporte de material, la calefacción de la cinta y la regulación de distancia y pueden activarse en todo momento.

## EL CONCEPTO DE MANDO ERGOPLUS 3

Más eficiencia, confiabilidad y confort

El sistema de mando ErgoPlus 3 incluye una plataforma claramente estructurada, una consola de mando modular y asientos del conductor ergonómicos. Este reflexionado concepto pone al operario de la máquina en el punto central y garantiza en todo momento confort, seguridad y una buena visibilidad sobre la obra.

El corazón del sistema es la consola de mando central. Ésta contiene todos los elementos de mando para las funciones importantes, y que se necesitan regularmente, estructurados en grupos lógicos.

El manejo es intuitivo y fácil de aprender. Por ello en gran parte de las aplicaciones es suficiente una persona para el control de la alimentadora.



# CONSOLA DE MANDO ERGOPLUS 3

Control total para el maquinista

La consola de mando se ha configurado de forma clara y pensando en las necesidades de la práctica, pues todas las funciones están estructuradas en grupos lógicos, por lo que se encuentran rápidamente. Si se pulsa un botón, la función correspondiente se activa de inmediato. De ello se ocupa el principio "Touch and Work".



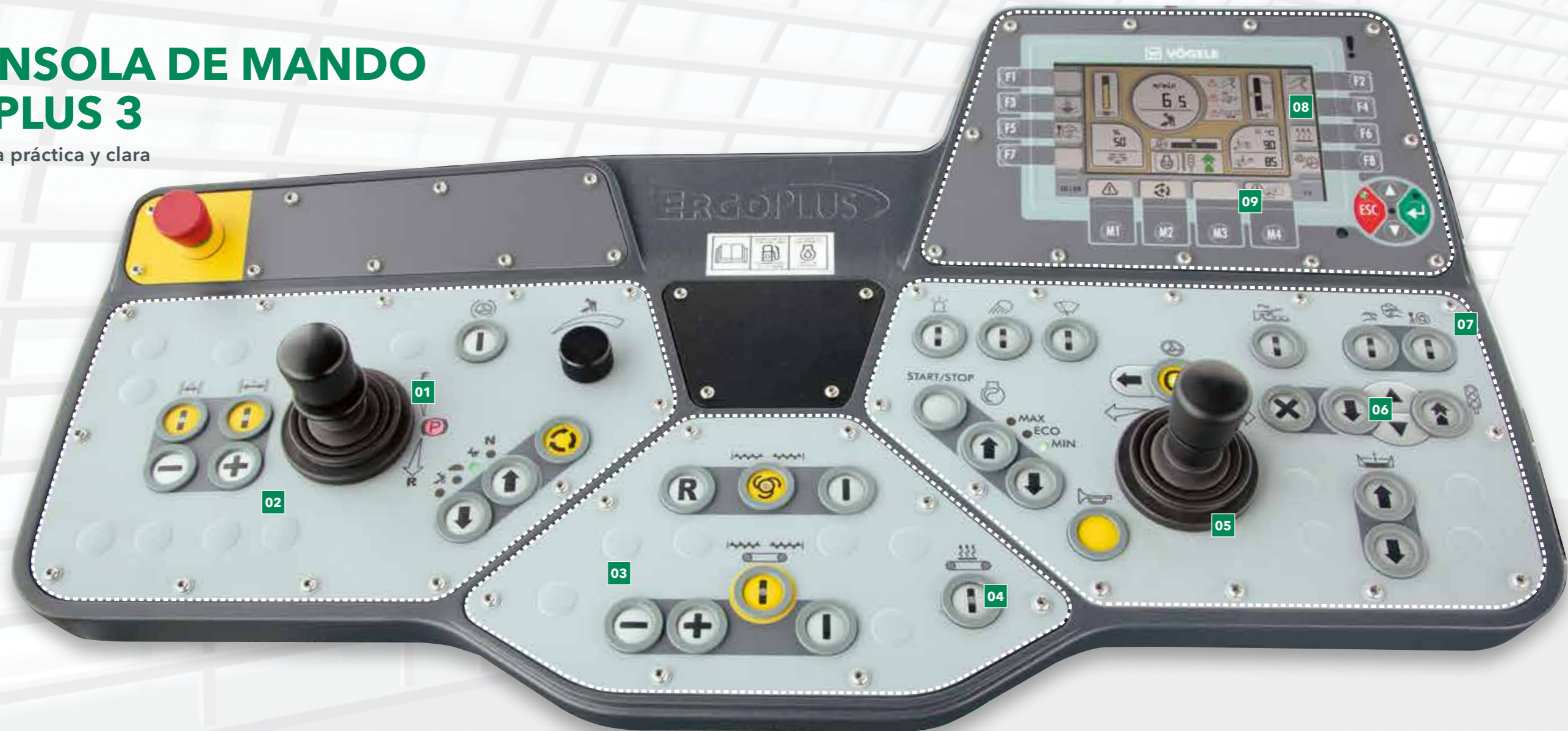
## Mando seguro en trabajos nocturnos

Para que el conductor pueda operar la alimentadora de forma segura también en trabajos nocturnos, cuando empieza a oscurecer se enciende automáticamente la iluminación de fondo antideslumbrante.



# LA CONSOLA DE MANDO ERGOPLUS 3

Orientada en la práctica y clara



## GRUPO DE FUNCIONES 1

### 01 Desplazamiento

- > Los accionamientos individuales regulados electrónicamente garantizan una óptima manejabilidad y una velocidad operativa constante, también en terrenos difíciles.
- > Con solo dar una orden a través de un botón, la máquina gira en torno a su propio eje.

### 02 Regulación de la distancia (opcional)

- > La regulación automática de la distancia adapta automáticamente la velocidad de la alimentadora a la de la extendidora.

## GRUPO DE FUNCIONES 2

### 03 Transporte de material

- > Si se pulsa el interruptor principal de transporte, se activan todos los grupos de transporte de material en el modo automático.
- > Las velocidades de los sinfines de transporte y de las cintas transportadoras se adaptan óptimamente entre sí.
- > Un sensor por ultrasonido supervisa la cantidad de material transportada y adapta automáticamente la capacidad de transporte.

### 04 Calefacción de la cinta

- > La calefacción de diésel mantiene la mezcla confiablemente a la temperatura. Un sensor mide la temperatura de la cinta.

## GRUPO DE FUNCIONES 3

### 05 Dirección

- > Con ayuda del ajuste de precisión, se puede preseleccionar el giro de dirección deseado. La alimentadora se desplaza ahora automáticamente con el giro de dirección deseado.

### 06 "PaveDock Assistant" (opcional)

- > Con el semáforo "PaveDock Assistant", el conductor de la alimentadora indica qué acciones ha de realizar el conductor del camión transportador de mezcla.

### 07 Sistema de limpieza automática (opcional)

- > El sistema de limpieza automática limpia de manera continua el sistema de transferencia de material durante el servicio. Los ajustes para ello se seleccionan en el menú de mando. Además, el rociado puede efectuarse en cualquier momento pulsando un botón.

## GRUPO DE FUNCIONES 4

### 08 Pantalla a color

- > A través de la gran pantalla a color, el operario puede supervisar informaciones importantes o, en caso de necesidad, adaptar ajustes.
- > La interfaz de usuario de gran contraste procura una legibilidad brillante, también con condiciones luminosas desfavorables.

### 09 Estructura de menú sencilla

- > Los menús claros simplifican los ajustes y ofrecen apoyo cuando se producen errores de manipulación.





## LA PLATAFORMA DE MANDO ERGOPLUS 3

Más eficiencia, confiabilidad y confort

Gracias al concepto de mando ErgoPlus 3, la mayor parte de las aplicaciones pueden realizarse por un solo conductor. El conductor puede ver cómodamente todo el proceso, desde la alimentación de la mezcla hasta la transferencia a la tolva de la extendedora. Además, VÖGELE ofrece algunas funciones inteligentes que simplifican en gran medida el trabajo de los operarios.

### 01 Plataforma de mando cómoda

> La cómoda plataforma de mando permite una perfecta vista sobre todos los puntos relevantes de la alimentadora como, p. ej., la tolva receptora de material, los indicadores de dirección y el punto de descarga de la cinta.

### 02 Posición del asiento óptima gracias a la consola de mando desplazable y asientos con articulación giratoria adicional

> Con unas pocas maniobras, el conductor ajusta la consola de mando a su posición de trabajo individual. Se puede desplazar por todo lo ancho de la plataforma de mando, extenderse hacia los lados y ajustar la inclinación. De esta forma se ajusta rápidamente una posición del asiento óptima y ergonómica.

> La disposición de los asientos con una articulación giratoria adicional proporciona al operario una visibilidad perfecta en todas direcciones. Con ello, la alimentación con camiones se puede supervisar con la misma comodidad que el punto de descarga de la cinta.

### 03 Techo de plástico reforzado con fibra de vidrio

> El moderno techo de plástico reforzado con fibra de vidrio ofrece la perfecta protección contra la lluvia y el sol. Los toldos de ancho fácilmente ajustable protegen al conductor, incluso con el asiento basculado hacia fuera.

Por ejemplo, la regulación automática de la distancia mantiene constantemente una distancia óptima entre la extendedora y la alimentadora. No es necesario un segundo operario, excepto que se trate de procesos de alimentación complejos: el control de la cinta transportadora oscilante de la MT 3000-3(i) Offset también puede realizarse por un segundo operario.

### 04 Plataforma de mando claramente estructurada

> La plataforma de mando está claramente estructurada, ordenada y ofrece al conductor un puesto de trabajo profesional. La consola de mando del conductor se puede proteger con una cubierta a prueba de golpes y agresiones deliberadas. Los espacios de almacenaje son suficientes para mantener el orden en la máquina, y el acceso a los puntos de servicio más importantes está dispuesto de forma ergonómica y claramente visible.

### 05 Ascenso cómodo y seguro

> La pasarela y el confortable ascenso facilitan un acceso seguro y cómodo a la plataforma de mando.

### 06 Manejo exacto de la cinta transportadora oscilante

> La cinta transportadora oscilante de la MT 3000-3(i) Offset se maneja mediante una palanca de mando situada en el reposabrazos. Con su ayuda se pueden controlar con gran precisión la dirección de oscilación, la elevación y el descenso de la cinta así como la capacidad de transporte. El interruptor de parada de emergencia detiene la alimentación inmediatamente en caso de que se presente un problema.

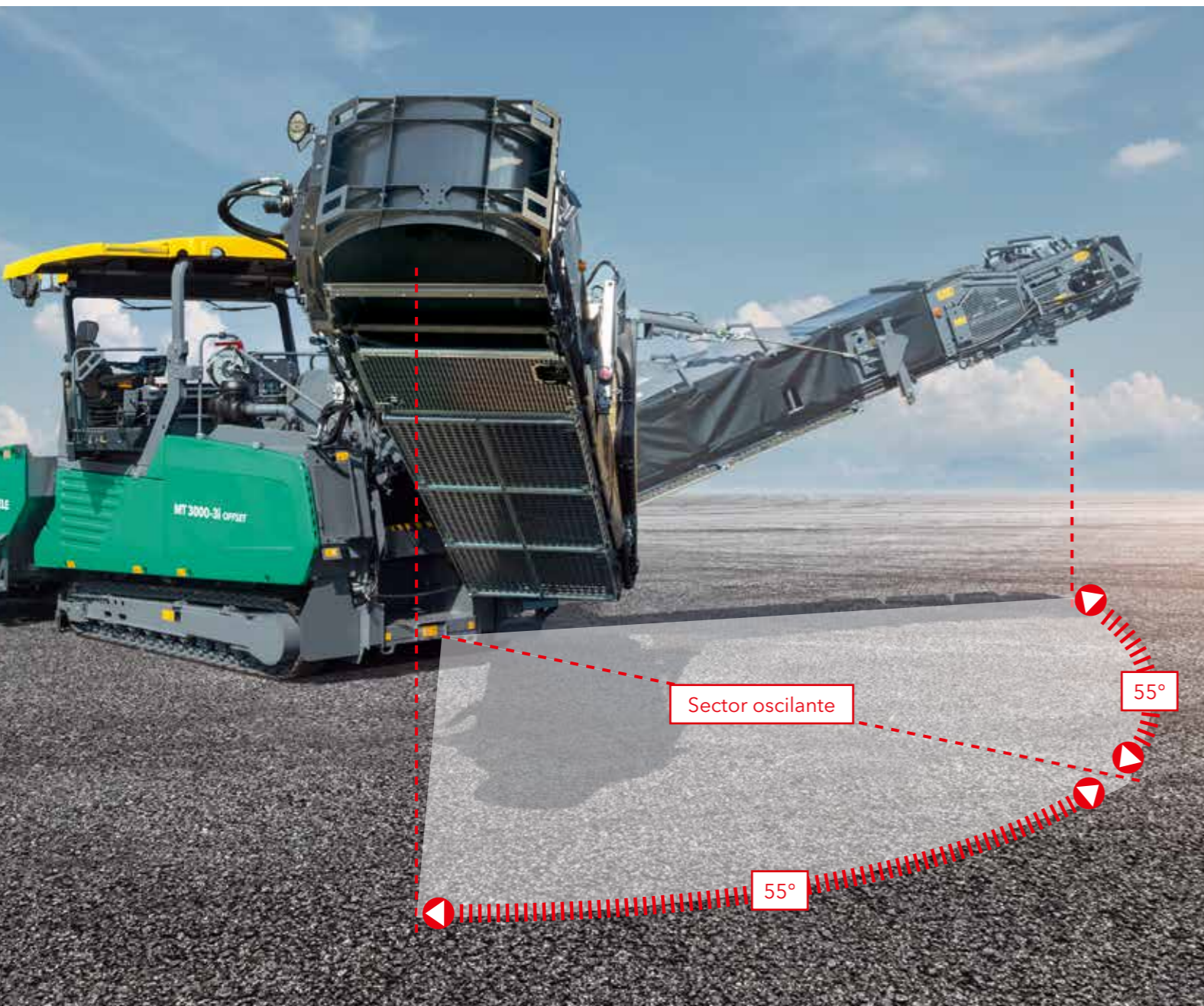
> En procesos de alimentación complejos con la MT 3000-3(i) Offset, el control de la cinta transportadora oscilante también puede realizarse por un segundo operario.

# FLEXIBLE GRACIAS A LA CINTA TRANSPORTADORA OSCILANTE

## PowerFeeders MT 3000-3(i) Offset

La cinta transportadora oscilante puede orientarse 55 grados a la izquierda y la derecha, lo que colabora determinadamente a la flexibilidad cuando se utiliza la MT 3000-3(i) Offset. En este sentido, la distancia máxima del borde exterior de la alimentadora hasta el centro del punto de descarga es de 3,5 m.

Además, la cinta puede elevarse hasta 23 grados desde la posición horizontal para alcanzar una altura de transferencia de 3,6 m. Opcionalmente, la misma puede aumentarse, incluso, a 3,9 m.



\*opcional

### VÖGELE > GOOD TO KNOW

#### Manejo exacto de la cinta transportadora oscilante

La cinta transportadora oscilante de la MT 3000-3(i) Offset se maneja mediante una palanca de mando situada en el reposabrazos. Con su ayuda se pueden controlar con gran precisión la dirección de oscilación, la elevación y el descenso de la cinta así como la capacidad de transporte. El interruptor de parada de emergencia detiene la alimentación inmediatamente en caso de que se presente un problema. En procesos de alimentación complejos con la MT 3000-3(i) Offset, el control de la cinta transportadora oscilante también puede realizarse por un segundo operario.



# CONCEPTO DE MÁQUINA DE FÁCIL MANTENIMIENTO

El concepto unitario de servicio posibilita un mantenimiento rápido y sencillo. Todos los puntos de servicio de la máquina son de fácil acceso a través de grandes compuertas de mantenimiento.

- 01 La tolva de transferencia de la MT 3000-3(i) Offset es abatible y, en unión con un peldaño adicional, permite retirar los restos de asfalto cómodamente y sin ningún tipo de peligro.
- 02 Tanto la MT 3000-3(i) Standard como la MT 3000-3(i) Offset pueden limpiarse en la posición de trabajo.
- 03 Disposición claramente visible del módulo de accionamiento así como de todas las válvulas y mangueras.



# SU SERVICIO DE ATENCIÓN AL CLIENTE DE WIRTGEN GROUP

Servicio en el que puede confiar.

Confíe para todo el ciclo de vida de su máquina en nuestro servicio técnico rápido y confiable. Nuestra amplia oferta de servicio tiene a disposición las soluciones adecuadas para cada uno de sus retos.



## Servicio de asistencia técnica

Cumplimos nuestra promesa de servicio con ayuda rápida y sencilla, tanto en la obra como en nuestros talleres profesionales. Nuestro equipo de servicio técnico está competentemente instruido. Gracias a nuestras herramientas especiales, las reparaciones, la conservación y el mantenimiento se realizan rápidamente. Si lo desea, le apoyamos con contratos de asistencia especialmente adaptados a sus necesidades.

> [www.wirtgen-group.com/service](http://www.wirtgen-group.com/service)



## Piezas de recambio

Con piezas originales y accesorios de WIRTGEN GROUP, usted asegura permanentemente la gran fiabilidad y disponibilidad de sus máquinas. Nuestros expertos le asesoran con gusto, también sobre soluciones de piezas de desgaste de aplicación optimizada. Nuestras piezas están disponibles en todo el mundo y se pueden pedir fácilmente.

> [parts.wirtgen-group.com](http://parts.wirtgen-group.com)



## Cursos

Las marcas de fábrica de WIRTGEN GROUP son especialistas en su sector y disponen de una experiencia en aplicaciones de décadas. De estos conocimientos y experiencias se aprovechan nuestros clientes. En nuestros cursos de WIRTGEN GROUP le transmitimos gustosamente nuestros conocimientos de forma especialmente adaptada a operarios y personal de servicio técnico.

> [www.wirtgen-group.com/training](http://www.wirtgen-group.com/training)



## Soluciones telemáticas

Máquinas de construcción de técnica líder y soluciones telemáticas probadas van mano en mano en WIRTGEN GROUP. Mediante sistemas de monitoreo inteligentes, como WITOS o JD Link\*, usted no solo simplifica la planificación del mantenimiento de sus máquinas, sino que también aumenta su productividad y rentabilidad.

> [www.wirtgen-group.com/telematics](http://www.wirtgen-group.com/telematics)

\* En la actualidad, ni WITOS ni JD Link están disponibles en todos los países. Rogamos que, en este sentido, se dirija a su sucursal o su distribuidor habitual.

# VISIÓN DE CONJUNTO DE LOS DATOS TÉCNICOS

PowerFeeder MT 3000-3(i) Standard & Offset



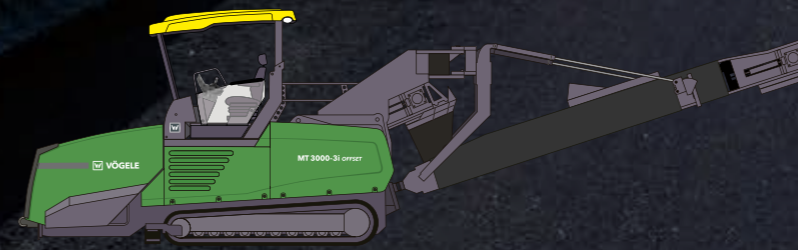
## DATOS TÉCNICOS



### MT 3000-3(i) STANDARD

- > Capacidad de transporte máxima de 1200 t/h
- > Longitud de transporte 8950 mm
- > Peso 19.765 kg

## DATOS TÉCNICOS



### MT 3000-3(i) OFFSET

- > Capacidad de transporte máxima de 1200 t/h
- > Longitud de transporte 14.490 mm
- > Peso 24.285 kg



**JOSEPH VÖGELE AG**

Joseph-Vögele-Str. 1  
67075 Ludwigshafen  
Germany

T: +49 621 8105-0

F: +49 621 8105-461

M: [marketing@voegele.info](mailto:marketing@voegele.info)

 [www.voegele.info](http://www.voegele.info)



Para obtener más informaciones, escanear el código.