



PowerFeeder

MT 3000-3(i) STANDARD & OFFSET



INNOVATIVE TECHNOLOGIEN MADE BY VÖGELE

Eine lückenlose Produktpalette bildet die Basis dafür, dass wir jeden Bedarf unserer Kunden abdecken können - und das weltweit.

Mit innovativen Maschinen und Lösungen machen wir unsere Kunden erfolgreich. Die Nummer 1 in Sachen innovativer Technologien zu sein, ist deshalb einer unserer unternehmerischen Leitsätze. Dabei geht es uns nicht um bloße Ingenieurleistungen. Wir wollen diese Leistungen für unsere Kunden in Lösungen verwandeln.

VÖGELE PRODUKTPALETTE

MINI CLASS

- > Einbaubreite bis 3,50 m
- > Einbaukapazität bis 300 t/h

COMPACT CLASS

- > Einbaubreite bis 5,00 m
- > Einbaukapazität bis 350 t/h

UNIVERSAL CLASS

- > Einbaubreite bis 10,00 m
- > Einbaukapazität bis 700 t/h

HIGHWAY CLASS

- > Einbaubreite bis 18,00 m
- > Einbaukapazität bis 1.800 t/h

SPECIAL CLASS

- > SprayJet
- > InLine Pave

POWERFEEDER

- > MT 3000-3(i) Standard
- > MT 3000-3(i) Offset

HIGHLIGHTÜBERSICHT

Perfekt ausgerüstet

BEDIENUNG

- 01 ErgoPlus 3**
> Komfortabel, ergonomisch, sicher und einfach zu bedienen.
- 02 AutoSet Plus**
> Sicheres Umsetzen, schnelle Einsatzbereitschaft und wiederholbare Förderqualität.

ANTRIEBSKONZEPT

- 03 Modernes Antriebskonzept**
> Hohe Förderleistung bei leisem und sparsamem Betrieb.
- 04 Umweltgerechte Maschinentechologie**
> Maximale Abgasreinigung für geringe Abgasemissionen.

MATERIALMANAGEMENT

- 05 Neu gestalteter Aufnahmebehälter**
> Schnelles, einfaches Andocken und Entleeren von Mischgut-LKWs.
- 06 Leistungsstarke Mischgutförderung**
> Schnelle und verlustfreie Mischgutförderung auch unter schwierigen Einsatzbedingungen.
- 07 Effiziente Bandheizung**
> Die Dieselheizung verhindert zuverlässig das Auskühlen und Anhaften von Mischgut.
- 08 Innovatives Förderkonzept**
> Das neue, innovative Förderkonzept wirkt der thermischen Entmischung aktiv entgegen.
- 09 PavDock Assistant**
> Einfache Kommunikation zwischen Beschicker und LKW-Fahrern.
- 10 Schwenkbares Förderband**
> Der MT 3000-3(i) Offset eröffnet mit seinem Schwenkband ein riesiges Einsatzspektrum.



VÖGELE SUSTAINABILITY bezeichnet innovative Technologien und Lösungen, die auf die Nachhaltigkeitsziele der WIRTGEN GROUP einzahlen.



01



02



03



04



05



06

MT 3000-3(i) STANDARD & OFFSET

Mehr Effizienz, Zuverlässigkeit und Komfort

Die neuen VÖGELE PowerFeeder MT 3000-3(i) Standard und MT 3000-3(i) Offset verbinden zuverlässige Technik mit hohem Bedienkomfort. So wird der unterbrechungs- und stoßfreie Materialtransfer zum Straßenfertiger noch einfacher und sorgt für höchste Einbauqualität bei maximaler Effizienz.

Beschicker entkoppeln die Materialübergabe vom LKW an den Straßenfertiger und sorgen damit gerade auf Großbaustellen für einen konstanten und effizienten Einbauprozess sowie eine hohe Einbauqualität.

Um Bedienfreundlichkeit und Maschineneffizienz zusätzlich zu steigern, sind die PowerFeeder mit dem „Strich 3“-Maschinenkonzept ausgestattet. Dazu gehören unter anderem das intuitive Bedienkonzept ErgoPlus 3, die Automatikfunktionen AutoSet Plus und das LKW-Kommunikationssystem PaveDock Assistant.

Zu mehr Effizienz trägt vor allem das optimierte Materialförderkonzept mit dem neu gestalteten Aufnahmebehälter, der verbesserten Förderbandregelung und der effektiven Förderbandheizung bei. Diese Maßnahmen ermöglichen eine äußerst schnelle Materialaufnahme und eine verlustfreie

Förderung. Beide Beschicker-Varianten erreichen eine Förderleistung von bis zu 1.200 t/h und können die Mischgutladung eines LKWs innerhalb von 60 Sekunden vollständig aufnehmen. Der MT 3000-3(i) Offset ist außerdem mit einem um 55° schwenkbaren Förderband ausgestattet. Das bietet viele zusätzliche Einsatzmöglichkeiten.

Dank des neuen Service- und Wartungskonzepts sind die „Strich 3“-Beschicker nach dem Einsatz schnell und einfach zu warten oder zu reinigen. Alle relevanten Bereiche sind sehr gut zugänglich und können auf einen Blick identifiziert werden.



01 Klassische Beschickung mit dem MT 3000-3(i) Standard
 02 Kontaktfreie Mischgutübergabe
 03 LKW-Kommunikationssystem PaveDock Assistant

04 ErgoPlus 3 Fahrer-Bedienkonsole
 05 Neu gestalteter Aufnahmebehälter
 06 Neues Service- und Wartungskonzept

VÖGELE BESCHICKER SORGEN FÜR SPITZENQUALITÄT

Starke Leistung - mit besten Verbrauchswerten

Extrem ebene und lang haltbare Straßenbeläge sind kein Zufall, sondern das Ergebnis klar definierbarer Qualitätsfaktoren.

Jeder Stopp, z. B. aufgrund fehlenden Materials, jeder Stoß eines LKWs beim Andocken an den Fertiger und jede Entmischung des Materials zeigt sich sofort an der eingebauten Straßenqualität. Der Einsatz eines Beschickers verhindert dies. Als Bindeglied zwischen LKW und Fertiger versorgt er den Fertiger kontinuierlich mit Mischgut - garantiert immer berührungsfrei.

Mit den Beschickern der „Strich 3“-Generation bietet VÖGELE ein maschinen- und einbautechnisches Gesamtpaket, dessen Komponenten logisch aufeinander aufbauen und wirkungsvoll ineinandergreifen. Sämtliche Anforderungen an Qualität und Wirtschaftlichkeit werden damit perfekt erfüllt.

Kraftvolles Fördersystem

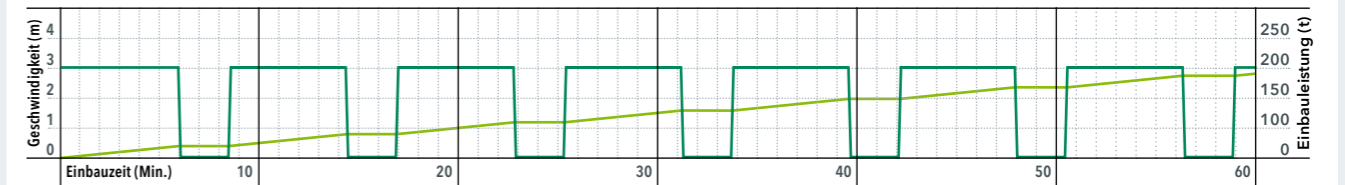
Das kraftvolle Fördersystem der VÖGELE PowerFeeder MT 3000-3(i) Standard und MT 3000-3(i) Offset kann bis zu 1.200 t Mischgut pro Stunde fördern.



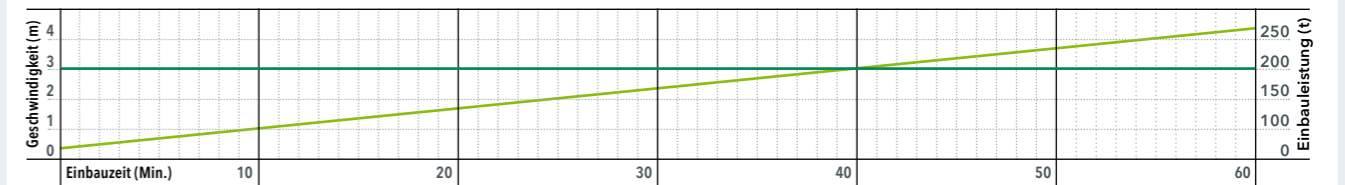
VÖGELE > GOOD TO KNOW

Der Einbau mit Beschicker steigert neben der Qualität auch in hohem Maße die Einbauleistung ohne eine Erhöhung der Einbaugeschwindigkeit. Dies wird im folgenden Vergleich sehr deutlich.

Einbau ohne Beschicker (Angabe in m/Min.)



Einbau mit VÖGELE PowerFeeder (Angabe in m/Min.)



— = Einbaugeschwindigkeit in m/Min.
— = Einbauleistung in t/h

Einsatz ohne Beschicker

Ohne Beschicker sind regelmäßige Stopps beim Wechsel der Mischgut-LKWs oftmals nicht zu vermeiden - in der Grafik erkennbar als wiederholte Unterbrechung der dunkelgrünen Linie. Die Einbauleistung liegt im errechneten Beispiel bei etwa 190 t/h.

Einsatz mit VÖGELE PowerFeeder

Mit einem VÖGELE PowerFeeder kann der Fertiger kontinuierlich einbauen: Die dunkelgrüne Linie zeigt eine konstante Einbaugeschwindigkeit ohne Unterbrechung. Das Ergebnis ist eine um über 30 % höhere Einbauleistung bei gleicher Einbaugeschwindigkeit.

STARKE ANTRIEBSTECHNIK

Starke Leistung - mit besten Verbrauchswerten

Drei Hauptkomponenten bilden die Antriebseinheit des MT 3000-3(i): der groß dimensionierte Mehrfeldkühler, ein moderner, flüssigkeitsgekühlter Dieselmotor und ein direkt am Motor angeflanshtes Pumpenverteilergetriebe.

Die treibende Kraft des VÖGELE Powerpacks ist der leistungsstarke Dieselmotor. Der flüssigkeitsgekühlte 6-Zylinder-Reihenmotor ist auf einen optimalen Wirkungsgrad des Gesamtsystems abgestimmt und sorgt so für ein Minimum an Kraftstoff- und Gesamtbetriebskosten. Der Motor erfüllt mit der Abgasnachbehandlung die Anforderungen der EU-Stufe V und US EPA Tier 4f. Für weniger regulierte Märkte ist eine Variante ohne Abgasnachbehandlung verfügbar.

Optimale Kühlung

Ein groß dimensionierter Mehrfeldkühler sorgt dafür, dass die Antriebseinheit stets ihre volle Leistungsfähigkeit entfalten kann.

Die Temperaturen von Dieselmotor, Ladeluft, Kraftstoff und Hydrauliköl werden durchgehend im optimalen Bereich gehalten, was maßgeblich zur Langlebigkeit von Dieselmotor und Hydrauliköl beiträgt. Ein weiterer Vorteil: Die Maschine kann problemlos in allen Klimaregionen dieser Welt betrieben werden.

Leistungsstarker Drehstromgenerator

Zur Stromversorgung ist die Maschine mit einem Elektropaket ausgerüstet. Dieses beinhaltet eine 230-V-Steckdose, Heizstäbe für die Bandabstreifer und zwei Anschlüsse für Lichtballons. Ein leistungsstarker Drehstromgenerator stellt die benötigte elektrische Energie zur Verfügung.

160 kW Leistung
(MT 3000-3i)

142 kW Leistung
(MT 3000-3)

450 Liter
großer Kraftstofftank

Generator
leistungsstark und wartungsarm



■ = Ladeluftkühler
■ = Kraftstoffkühler
■ = Kühlmittelkühler



Leistungsstarker Dieselmotor mit effizienter Abgasnachbehandlung sowie geregelter Mehrfeldkühler

Die Maschinen mit dem Zusatz „i“ in der Produktbezeichnung sind nicht nur sparsam, sondern auch äußerst sauber. Das „i“ steht für „intelligent emission control“ und bezeichnet alle Maschinen der WIRTGEN GROUP, die mit der modernsten Motorentechnik ausgestattet sind. Diese Motoren erfüllen je nach Ausführung der Abgasnachbehandlung die strengen Richtlinien der europäischen Abgasstufe V und der US-Norm EPA Tier 4f. Für weniger regulierte Märkte ist eine Variante ohne Abgasnachbehandlung verfügbar.

Außerdem verfügt der MT 3000-3(i) über einen mediengeführten Mehrfeldkühler. Dieser passt seine Leistung an die Temperatur von Ladeluft, Kraftstoff und Kühlmittel an und reduziert somit die Geräuschemission um bis zu 5 dB.

EFFIZIENTE UMSETZUNG DER ANTRIEBSENERGIE

Hochwertige hydraulische Einzelantriebe sind wesentliche Komponenten unseres Antriebskonzeptes. Die Fahrtriebe sind direkt in die Turasse integriert und erreichen so eine verlustfreie Umsetzung von Antriebsleistung in Arbeitsgeschwindigkeit.

Die Hydrauliksysteme des Fahrtriebs, der Materialförderung sowie der Materialverteilung sind in unabhängigen geschlossenen Kreisen angelegt und erzielen dadurch den bestmöglichen Wirkungsgrad.

Das lange Raupenfahrwerk sorgt durch eine große Bodenaufgabe für maximale Traktion. Somit ist ein konstanter Vortrieb auch in schwierigem Gelände gewährleistet.

Beständiger Geradeauslauf

durch elektronisch geregelte Einzelantriebe

Robuste Raupenvorabstreifer

befreien die Fahrspur zuverlässig von Hindernissen



EINFACHER TRANSPORT



Der Transport eines Beschickers ist ein nicht zu unterschätzender Kostenfaktor. Die VÖGELE PowerFeeder der „Strich 3“-Generation wurden von Grund auf für einen optimalen Transport konzipiert, ein Umstand, der sich positiv auf die Kosten auswirkt. So erleichtern die geringe äußere Spurbreite von nur 2,66 m und

der große Auffahrwinkel von 15° das Verladen auf handelsübliche Tieflader. Der Aufnahmebehälter kann ganz vorn auf dem sogenannten Schwanenhals des Tiefladers abgesetzt werden. So kann auch beim MT 3000-3(i) Offset die maximale Transportlänge gut eingehalten werden.



DAS VÖGELE MATERIALFÖRDERKONZEPT



01 Breiter Aufnahmebehälter

Der breite Aufnahmebehälter mit den querliegenden Schnecken ermöglicht die Aufnahme und den schnellen wie auch verlustfreien Weitertransport einer kompletten LKW-Ladung. Für eine aktive thermische Homogenisierung des Mischguts können optional konische Schnecken eingebaut werden. Ein Sensor verhindert, dass bei hochgefahrener Behälterfrontklappe die Behälterwände zusammengefahren werden können und kollidieren.



02 Innovative Dieselheizung

Die optimierte Dieselheizung hält das Mischgut von der ersten Wagenladung an zuverlässig auf Temperatur, verhindert das Anhaften von Mischgut am Förderband und erlaubt das Fördern von kritischen Mischgütern wie zum Beispiel Niedertemperaturasphalt. Auch die Regelung der Heizung wurde verbessert, ein Sensor misst jetzt die Bandtemperatur.



03 Muldenförmiges Transportband

Das muldenförmige Transportband sorgt für einen stabilen Materialtransport und wirkt dadurch der mechanischen Entmischung entgegen. Das Förderband bleibt auch unter schwierigen Einsatzbedingungen, wie beispielsweise Querneigungen, stets zentriert. Das verhindert Materialverlust und reduziert den Verschleiß.



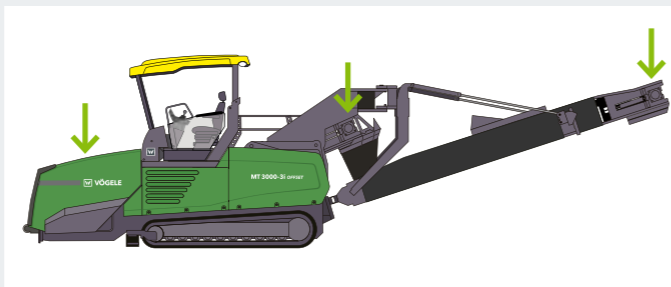
04 Aufsatzbehälter für den Fertiger

Der Aufsatzbehälter für den Fertiger hat keine Ecken und Kanten: Fließende Übergänge und steile Wandungen verhindern, dass sich Material festsetzt und der Mischgutfluss ins Stocken geraten kann. Das gesamte Mischgut wird somit permanent dem Einbauprozess zugeführt.

VÖGELE > GOOD TO KNOW

Reinigungsautomatik für das Materialfördersystem

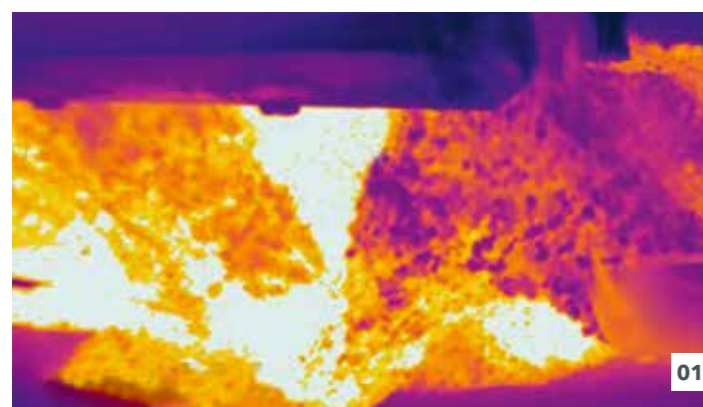
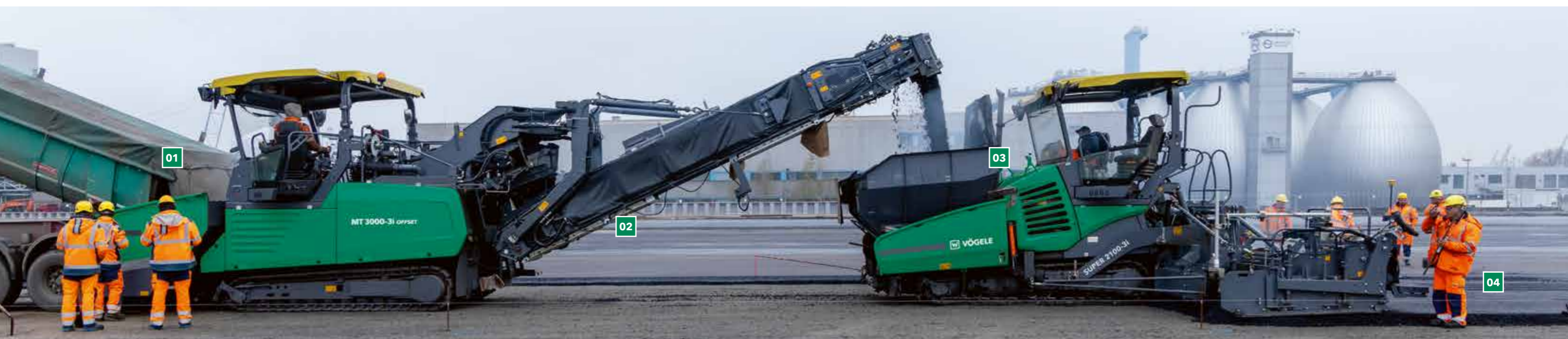
Um Materialanhaftungen zu vermeiden verfügt der MT 3000-3(i) über eine Reinigungsautomatik. Im laufenden Betrieb können mittels Sprühdüsen folgende Punkte gereinigt werden: im Materialbehälter die Behälterwände und Rückwände, der Behälterboden, die Behälterklappe und Förderschnecken. Weiter werden der Übergabe- und Abwurftrichter mit Reinigungsemulsion besprüht.



THERMISCHE HOMOGENISIERUNG

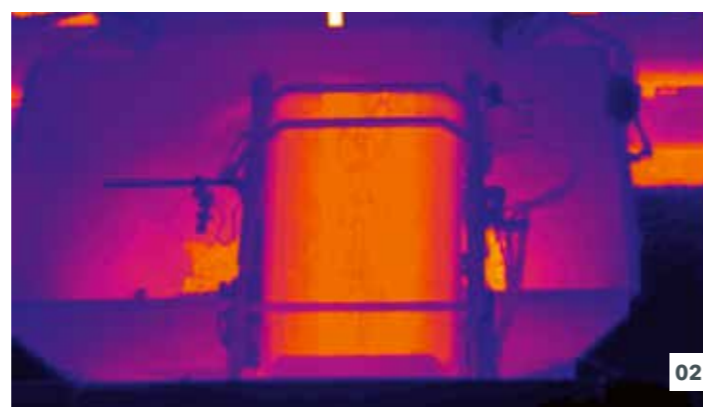
Hochwertiges Mischgut dank wirksamer Homogenisierung.

Moderne VÖGELE Technik ermöglicht ein Maximum an Mischgutqualität. Dabei zielt alles auf eine schonende Behandlung des Mischguts und auf die Vermeidung überflüssiger Übergabepunkte ab. So kommt im VÖGELE Beschicker ein äußerst praxistaugliches und effektives Materialförderkonzept zum Einsatz, welches thermischer Entmischung entgegenwirkt.



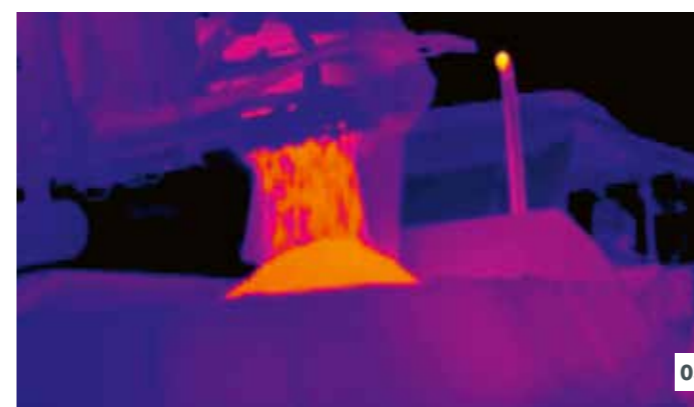
01 Aufnahmebehälter

Das Wärmebild zeigt, wie die querliegenden konischen Schnecken das gesamte Mischgut im Aufnahmebehälter homogenisieren, indem eventuell etwas kühlerer Asphalt von außen mit dem zur Mitte immer wärmer werdenden Material vermischt wird.



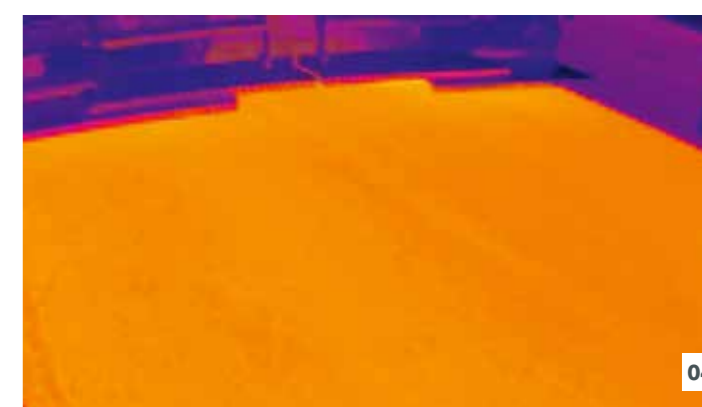
02 Transportband

Das homogenisierte Mischgut wird über das muldenförmige Transportband schonend zum Zusatzbehälter befördert.



03 Zusatzbehälter

Der speziell konstruierte Zusatzbehälter des Fertigers verhindert effektiv, dass Mischgut kleben bleibt.



04 Das Ergebnis

Die technischen Maßnahmen sind so aufeinander abgestimmt, dass das Mischgut in einem optimalen Zustand eingebaut werden kann. VÖGELE Technik wirkt jedoch nicht nur der thermischen Entmischung entgegen, sondern auch der mechanischen.

OPTIMIERTER AUFNAHMEBEHÄLTER

Sichere und schnelle Beschickung

Dank veränderter Geometrie können die Beschicker der „Strich 3“-Generation noch sauberer, sicherer und schneller beschickt werden.

Die hydraulische Behälterfrontklappe sorgt dafür, dass die komplette Mischgutmenge in den Materialförderungsprozess eingebunden wird. Leuchtfarben kennzeichnen die hochgefahrte Bunkerklappe und die Enden des Abdruckbalkens.



Verbesserte Bunkergeometrie

sichert schnelles Andocken

Reflektoren

für ein sicheres Andocken bei Dunkelheit

Leuchtfarben

kennzeichnen die Bunkerklappe



01 Leuchtfarben kennzeichnen die Bunkerklappe

Reflektoren und Markierungen in Leuchtfarben kennzeichnen die Behälterwände, die hochgefahrte Bunkerklappe und die Enden des Abdruckbalkens – für ein sicheres und schnelles Andocken auch bei Nachteinsätzen.

02 Zusätzliche Abdichtung des Einlaufbereichs

Der Versatz und die zusätzliche Abdichtung des Einlaufbereichs verhindern Materialverluste sowie Verschmutzungen des Förderbands.

BERÜHRUNGSFREIE BESCHICKUNG

Die kontaktfreie Mischgutübergabe ist eines der wichtigen Kriterien für gute Einbauqualität. Das Entkoppeln von Beschickung und Einbauprozess verhindert, dass Stöße vom Mischgut-LKW auf den Fertiger übertragen werden.

Für den richtigen Abstand zwischen Fertiger und Beschicker sorgt eine berührungsfreie Abstandsregelung: Drei Lasersensoren messen permanent den Abstand zwischen beiden Maschinen, damit die Geschwindigkeit des Beschickers durch die Steuerung automatisch an die des Fertigers angepasst werden kann.

Das System verhindert auch automatisch, dass der Fertiger mit dem Beschicker kollidiert: Muss der Beschicker unerwartet anhalten, wird der Fertiger automatisch gestoppt, sobald der Mindestabstand unterschritten wird.



01 Alternativ zu der lasergesteuerten Abstandsregelung steht für den MT 3000-3(i) Standard auch eine mechanische Abstandsregelung zur Verfügung.

02 Die lasergesteuerte Abstandsregelung der VÖGELE PowerFeeder besteht aus drei Einzellasern.



Redundantes System aus drei Einzellasern

Die Abstandsregelung der VÖGELE PowerFeeder ist ein redundantes System aus drei Einzellasern. Selbst wenn ein oder mehrere Sensoren, z. B. von durchlaufenden Arbeitern, verdeckt werden, bleibt der Abstand zwischen Fertiger und Beschicker immer konstant.




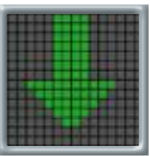

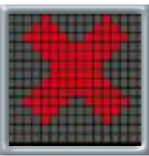

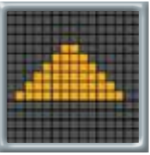



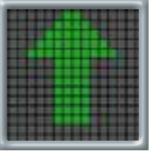

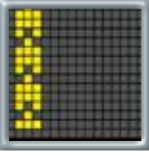
DAS PAVEDOCK ASSISTANT KOMMUNIKATIONSSYSTEM

Perfekte Kommunikation bei der Mischgutübergabe

Mit dem PaveDock Assistant können sich Beschicker- und LKW-Fahrer unmissverständlich, ohne Hupen oder Handzeichen, verständigen. Andocken, Abkippen und Wegfahren der LKWs sind so besonders schnell und sicher durchzuführen.

Kernelemente des Systems sind die Ampelanlage am Dach des Beschickers sowie die dazugehörigen Bedienelemente auf der ErgoPlus 3 Fahrer-Bedienkonsole.



			
Andocken		Stopp	
			
Mulde anheben		Mulde senken	
			
Wegfahren		Beschicker fährt	



VÖGELE > GOOD TO KNOW

Integration der InLine Pave Ampel zur Steuerung der Mischgutsorte

Für die Arbeit in einem VÖGELE InLine Pave Zug lässt sich über den PaveDock Assistant auch die Mischgutsorte steuern. Bei aktiviertem IP-Modus wird in Abhängigkeit vom gewählten Abstand ein rotes Symbol für Decken- oder ein grünes für Bindermaterial angezeigt. Die Mischgutanzeige kann durch das Betätigen der LKW-Signale jederzeit übersteuert werden.



AUTOMATISIERTE ABLÄUFE MIT AUTOSSET PLUS

Maschineneinstellungen neu einzugeben, erfordert Zeit und ist immer auch eine potenzielle Fehlerquelle. Mit AutoSet Plus lassen sich die Abläufe auf Knopfdruck speichern und automatisch wieder abrufen. Das ermöglicht ein effizienteres und sichereres Arbeiten.

AutoSet Plus bietet wie bei den VÖGELE Fertigern zwei Funktionsbereiche. Diese sind jedoch an die Technik und die Bedürfnisse beim Einsatz von Beschickern angepasst.

So gibt es abhängig von der eingestellten Betriebsart insgesamt drei Umsetzfunktionen, die jeweils mit nur einem Knopfdruck auf die Execute-Taste ausgeführt werden.

Im Bereich Arbeitsprogramme sind Programme hinterlegt, zusätzlich kann man eigene abspeichern.

Zur Aktivierung der fertigen Förderprogramme für Arbeiten in einem VÖGELE InLine Pave Zug mit dem MT 3000-3(i) Offset bzw. für ein Reset auf die Werkseinstellungen genügt bei AutoSet Plus ein Knopfdruck.



- 01** Mit nur einem Druck auf die Execute-Taste wird die AutoSet Plus Umsetzfunktion gestartet. Befindet sich der Beschicker beispielsweise im Betriebsmodus „Umsetzen“, wird er transportbereit gemacht.
- 02** Über das Menü können die zuvor in AutoSet Plus abgespeicherten Förderprogramme immer wieder ausgewählt und verwendet werden.



Automatisierte Abläufe mit AutoSet Plus

01 Beschleunigtes Umsetzen

AutoSet Plus beschleunigt das Umsetzen des Beschickers. Auf Knopfdruck wird die Maschine so für die Betriebszustände „Arbeiten“, „Umsetzen“ oder „Transport“ vorbereitet.

02 Erstellung individueller Förderprogramme

Außerdem können vom Bediener individuelle Förderprogramme erstellt werden. Dazu werden die eingestellten Parameter wie beispielsweise die Leistung von Förderaggregaten, Bandheizung und Abstandsregelung in AutoSet Plus abgespeichert und können jederzeit aktiviert werden.



ERGOPLUS 3 BEDIENKONZEPT

Mehr Effizienz, Zuverlässigkeit und Komfort

Das ErgoPlus 3 Bediensystem umfasst eine übersichtliche Plattform, die modular aufgebaute Bedienkonsole und ergonomische Fahrersitze.

Dieses durchdachte Konzept stellt den Maschinisten in den Mittelpunkt und garantiert zu jeder Zeit Komfort, Sicherheit und eine gute Übersicht über die Baustelle.

Das Herzstück ist die zentrale Bedienkonsole. Sie bietet alle Bedienelemente - geordnet in logischen Gruppen - für die wichtigen und regelmäßig benötigten Funktionen an.

Die Bedienung ist intuitiv und somit schnell erlernbar. Deswegen genügt bei einem Großteil der Anwendungen auch eine Person zur Steuerung des Beschickers.



ERGOPLUS 3 BEDIENKONSOLE

Volle Kontrolle für den Maschinenbediener

Die Bedienkonsole wurde praxisingerecht und übersichtlich gestaltet: Sämtliche Funktionen sind in logischen Gruppen angeordnet und somit schnell zu finden. Wird eine Taste gedrückt, startet die Funktion direkt. Dafür sorgt das sogenannte „Touch and Work“-Prinzip.



Sichere Bedienung bei Nachteinsätzen

Damit der Fahrer auch bei Nachteinsätzen den Beschicker sicher bedienen kann, schaltet sich bei einsetzender Dunkelheit automatisch eine blendfreie Hintergrundbeleuchtung ein.



ERGOPLUS 3 BEDIENKONSOLE

Praxisgerecht und übersichtlich



FUNKTIONSGRUPPE 1

01 Fahren

- > Die elektronisch geregelten Einzelantriebe gewährleisten optimale Wendigkeit und konstanten Vortrieb auch in schwierigem Gelände.
- > Ein einziger Tastenbefehl genügt zur Drehung der Maschine um ihre eigene Achse.

02 Abstandsregelung (Option)

- > Die automatische Abstandsregelung passt die Geschwindigkeit des Beschickers automatisch an die des Fertigers an.

FUNKTIONSGRUPPE 2

03 Materialförderung

- > Wird der Fahrhauptschalter betätigt, werden im Automatikmodus alle Förderaggregate aktiviert.
- > Die Geschwindigkeiten der Förderschnecken und Förderbänder werden optimal aufeinander abgestimmt.
- > Ein Ultraschallsensor überwacht die geförderte Materialmenge und passt die Fördermenge automatisch an.

04 Bandheizung

- > Die Dieselheizung hält das Mischgut zuverlässig auf Temperatur. Ein Sensor misst die Bandtemperatur.

FUNKTIONSGRUPPE 3

05 Lenkung

- > Mit Hilfe der Feintrimmung lässt sich ein gewünschter Lenkeinschlag vorwählen. Der Beschicker fährt nun automatisch mit dem gewünschten Lenkeinschlag.

06 PaveDock Assistant (Option)

- > Mit der PaveDock Assistant Ampelanlage kann der Beschicker-Fahrer anzeigen, welche Aktionen der Fahrer des Mischgut-LKWs durchführen soll.

07 Reinigungsautomatik (Option)

- > Die Reinigungsautomatik reinigt kontinuierlich das Materialfördersystem im laufenden Betrieb. Die Einstellungen hierfür werden im Bedienmenü gewählt. Zusätzlich kann das Besprühen jederzeit per Tastendruck erfolgen.

FUNKTIONSGRUPPE 4

08 Farbdisplay

- > Über das große Farbdisplay kann der Bediener wichtige Informationen überwachen oder bei Bedarf Einstellungen anpassen.
- > Die kontrastreiche Bedienoberfläche sorgt für eine brillante Ablesbarkeit auch bei schlechten Lichtverhältnissen.

09 Einfache Menüstruktur

- > Die übersichtlichen Menüs vereinfachen Einstellungen und bieten Unterstützung bei Bedienungsfehlern.



ERGOPLUS 3 BEDIENPLATTFORM

Mehr Effizienz, Zuverlässigkeit und Komfort

Dank des ErgoPlus 3 Bedienkonzepts lässt sich ein Großteil aller Anwendungen mit nur einem Fahrer bedienen. Der Fahrer kann den kompletten Prozess, von der Mischgut-zufuhr bis zur Übergabe in den Fertigerkübel, bequem einsehen. Zudem bietet VÖGELE einige intelligente Funktionen, welche die Arbeit erheblich vereinfachen.

Beispielsweise hält die automatische Abstandsregelung Fertiger und Beschicker stets auf optimalem Abstand zueinander. Ein zweiter Bediener ist nicht notwendig, außer bei komplexen Beschickungsvorgängen: Die Steuerung des Schwenkbandes vom MT 3000-3(i) Offset kann auch von einem zweiten Bediener übernommen werden.

01 Komfortable Bedienplattform

> Die komfortable Bedienplattform ermöglicht eine perfekte Sicht auf alle relevanten Punkte des Beschickers, wie z. B. Mischgutaufnahmebehälter, Richtungsanzeiger und Abwurfpunkt des Bandes.

02 Optimale Sitzposition durch verschiebbare Bedienkonsole und Sitze mit zusätzlichem Drehgelenk

> Mit wenigen Handgriffen richtet der Fahrer die Bedienkonsole auf seine individuelle Arbeitsposition ein. Sie kann über die gesamte Breite der Bedienplattform verschoben, seitlich ausgeschwenkt und in der Neigung verstellt werden. Eine ergonomische, optimale Sitzposition ist so schnell eingerichtet.

> Die Anordnung der Sitze mit dem zusätzlichen Drehgelenk erlaubt eine optimale Sicht in alle Richtungen. So kann die LKW-Beschickung ebenso komfortabel überwacht werden wie der Abwurfpunkt des Förderbandes.

03 Glasfaserverstärktes Kunststoffdach

> Das moderne, glasfaserverstärkte Kunststoffdach bietet perfekten Schutz vor Regen und Sonne. Leichtgängige, breit ausstellbare Markisen schützen den Maschinisten auch bei ausgeschwenktem Sitz.

04 Klar strukturierte Bedienplattform

> Die Bedienplattform ist klar strukturiert, aufgeräumt und bietet dem Fahrer einen professionellen Arbeitsplatz. Die Fahrer-Bedienkonsole kann durch eine bruchsichere Abdeckung vor mutwilliger Zerstörung geschützt werden. Ausreichend Stauplätze sorgen für Ordnung auf der Maschine, und auch der Zugang zu wichtigen Servicepunkten ist äußerst übersichtlich und ergonomisch gestaltet.

05 Bequemer und sicherer Aufstieg

> Der Laufsteg und der komfortable Aufstieg ermöglichen einen sicheren und bequemen Zugang zur Bedienplattform.

06 Punktgenaue Bedienung des Schwenkbandes

> Die Bedienung des Schwenkbandes des MT 3000-3(i) Offset erfolgt über einen Joystick in der Armlehne. Mit seiner Hilfe lassen sich die Schwenkrichtung, das Heben und Senken sowie die Förderleistung punktgenau steuern. Der Notausschalter stoppt die Beschickung sofort, sollte ein Problem auftreten.

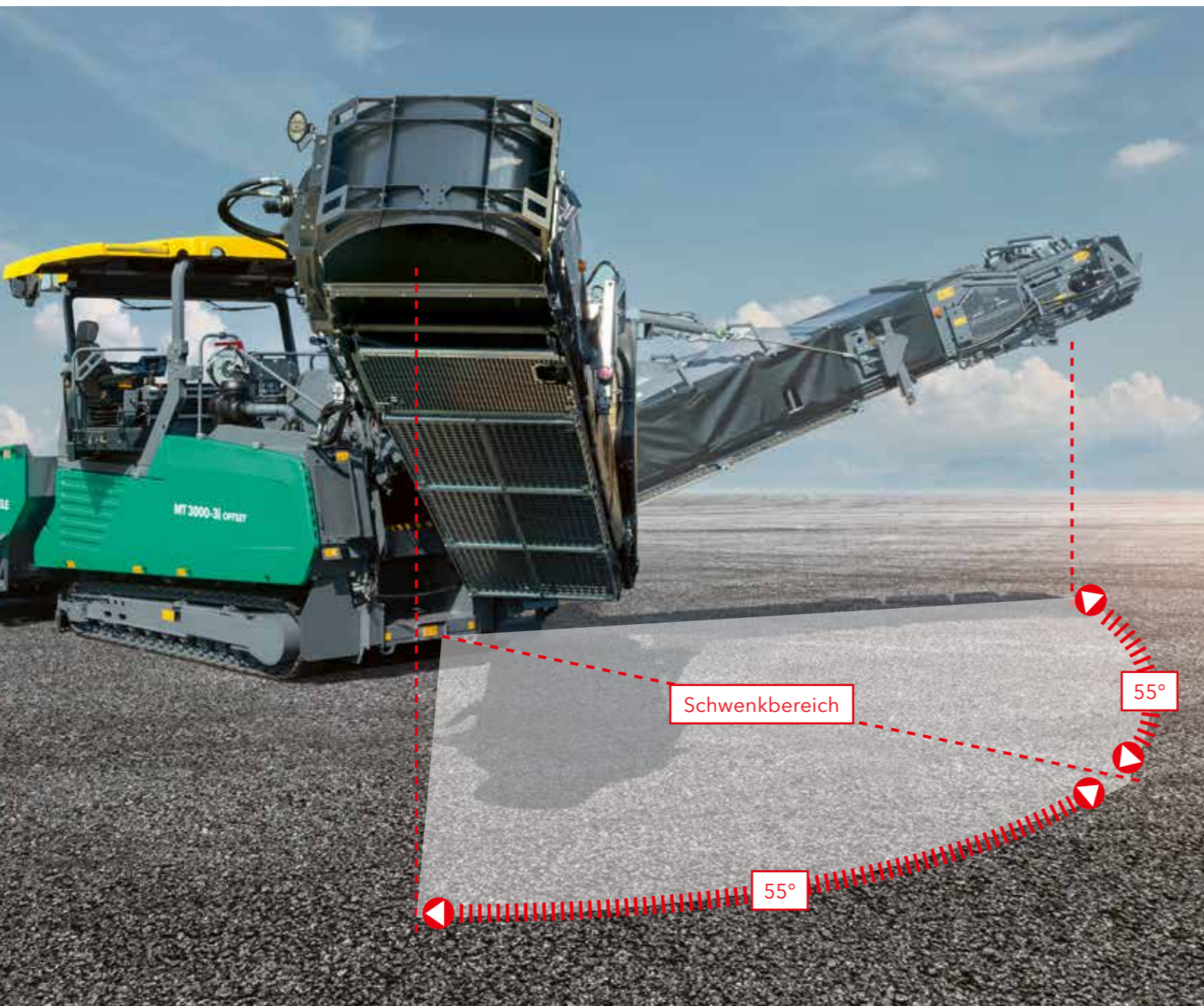
> Bei komplexen Beschickungsaufgaben mit dem MT 3000-3(i) Offset kann die Steuerung des Schwenkbandes auch von einem zweiten Bediener übernommen werden.

FLEXIBEL DURCH SCHWENKBARES FÖRDERBAND

PowerFeeder MT 3000-3(i) Offset

Das um 55 Grad nach links und rechts schwenkbare Förderband trägt maßgeblich zur Flexibilität beim Einsatz des MT 3000-3(i) Offset bei. Dabei beträgt der maximale Abstand von der Beschicker-Außenkante bis zur Mitte des Abwurfpunkts 3,50 m.

Darüber hinaus lässt sich das Band aus der waagerechten Position um bis zu 23 Grad auf eine Übergabehöhe von 3,60 m anheben. Optional kann diese sogar auf 3,90 m erhöht werden.



*optional

VÖGELE > GOOD TO KNOW

Punktgenaue Bedienung des Schwenkbandes

Die Bedienung des Schwenkbandes des MT 3000-3(i) Offset erfolgt über einen Joystick in der Armlehne. Mit seiner Hilfe lassen sich die Schwenkrichtung, das Heben und Senken sowie die Förderleistung punktgenau steuern. Der Notausschalter stoppt die Beschickung sofort, sollte ein Problem auftreten. Bei komplexen Beschickungsaufgaben mit dem MT 3000-3(i) Offset kann die Steuerung des Schwenkbandes auch von einem zweiten Bediener übernommen werden.



WARTUNGSFREUNDLICHES MASCHINENKONZEPT

Das einheitliche Servicekonzept ermöglicht schnelle, unkomplizierte Wartung. Alle Servicepunkte an der Maschine sind mittels großer Wartungsklappen leicht zugänglich.

- 01 Der Übergabetrichter des MT 3000-3(i) Offset ist klappbar ausgeführt und ermöglicht in Verbindung mit einem zusätzlichen Tritt, dass Asphaltreste komfortabel und völlig gefahrlos entfernt werden können.
- 02 Sowohl der MT 3000-3(i) Standard als auch der MT 3000-3(i) Offset können in Arbeitsstellung gereinigt werden.
- 03 Das Antriebsmodul sowie alle Ventile und Schläuche sind übersichtlich angeordnet.



IHR WIRTGEN GROUP CUSTOMER SUPPORT

Service, auf den Sie sich verlassen können.

Vertrauen Sie für den gesamten Lebenszyklus Ihrer Maschine auf unseren zuverlässigen und schnellen Support. Unser breites Serviceangebot hält für jede Ihrer Herausforderung die passenden Lösungen bereit.



Service

Wir lösen unser Serviceversprechen ein - mit schneller und unkomplizierter Hilfe, egal ob auf der Baustelle oder in unseren Profiwerkstätten. Unsere Servicemannschaft ist fachkundig geschult. Dank Spezialwerkzeug sind Reparatur, Pflege und Wartung schnell erledigt. Auf Wunsch unterstützen wir Sie mit auf Sie zugeschnittenen Servicevereinbarungen.

> www.wirtgen-group.com/service



Ersatzteile

Mit WIRTGEN GROUP Originalteilen und Zubehör stellen Sie die hohe Zuverlässigkeit und Verfügbarkeit Ihrer Maschinen dauerhaft sicher. Unsere Experten beraten Sie auch gerne über anwendungsoptimierte Verschleißteillösungen. Unsere Teile sind weltweit jederzeit verfügbar und einfach zu bestellen.

> parts.wirtgen-group.com



Training

Die Produktmarken der WIRTGEN GROUP sind Spezialisten auf ihrem Gebiet und verfügen über jahrzehntelange Anwendungserfahrung. Von dieser Expertise profitieren auch unsere Kunden. In unseren WIRTGEN GROUP Schulungen geben wir unser Wissen gerne an Sie weiter, maßgeschneidert für Bediener und Servicepersonal.

> www.wirtgen-group.com/training



Telematik-Lösungen

Technisch führende Baumaschinen und ausgereifte Telematik-Lösungen gehen bei der WIRTGEN GROUP Hand in Hand. Durch intelligente Monitoring Systeme wie WITOS oder JD Link* vereinfachen Sie nicht nur die Wartungsplanung Ihrer Maschinen, sondern erhöhen auch Produktivität und Wirtschaftlichkeit.

> www.wirtgen-group.com/telematics

* Sowohl WITOS als auch JD Link sind derzeit nicht in allen Ländern verfügbar. Bitte wenden Sie sich diesbezüglich an Ihre zuständige Niederlassung oder Ihren zuständigen Händler.

TECHNISCHE DATEN IM ÜBERBLICK

PowerFeeder MT 3000-3(i) Standard & Offset



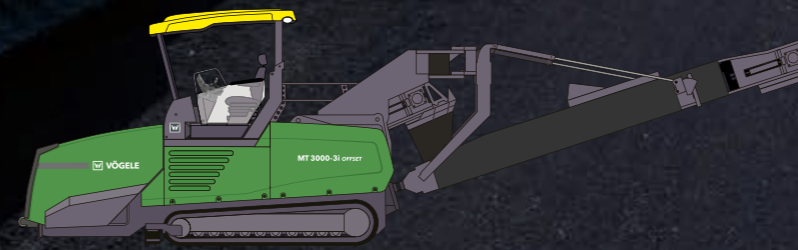
TECHNISCHE DATEN



MT 3000-3(i) STANDARD

- > Förderleistung bis zu 1.200 t/h
- > Transportlänge 8.950 mm
- > Gewicht 19.765 kg

TECHNISCHE DATEN



MT 3000-3(i) OFFSET

- > Förderleistung bis zu 1.200 t/h
- > Transportlänge 14.490 mm
- > Gewicht 24.285 kg



JOSEPH VÖGELE AG

Joseph-Vögele-Str. 1
67075 Ludwigshafen
Deutschland

T: +49 621 8105-0

F: +49 621 8105-461

M: marketing@voegele.info

 www.voegele.info



Für weitere Informationen Code scannen.